

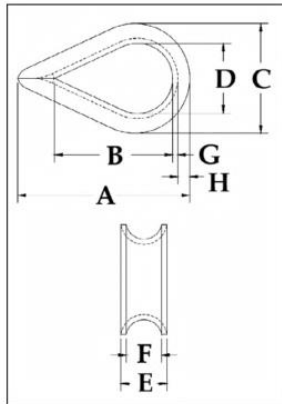
**CASQUILLOS DE ALUMINIO Y NICKEL**



**CASQUILLOS DE ACERO**

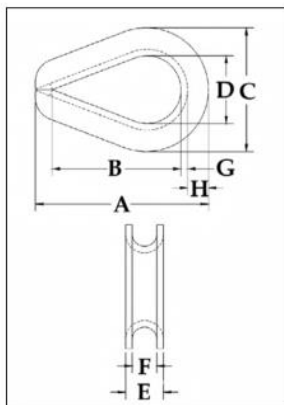


**ROZADERA TIPO ESTÁNDAR**



ROZADERA TIPO ESTÁNDAR										
Diámetro del Cable		Peso por 100 Lbs	DIMENSIONES (PULG)							
pulgadas	mm		A	B	C	D	E	F	G	H
1/8	3-4	3.50	1.94	1.31	1.069	0.69	0.25	0.16	0.05	0.13
3/16	5	3.50	1.94	1.31	1.06	0.69	0.31	0.22	0.05	0.13
1/4	6-7	3.50	1.94	1.31	1.06	0.69	0.38	0.28	0.05	0.13
5/16	8	4.0	2.13	1.50	1.25	0.81	0.44	0.34	0.05	0.13
3/8	9-10	6.70	2.38	1.63	1.47	0.94	0.53	0.41	0.06	0.16
1/2	11-13	12.50	2.75	1.88	1.75	1.13	0.69	0.53	0.08	0.19
5/8	16	34.50	3.50	2.25	2.38	1.38	0.91	0.66	0.13	0.34
3/4	18-20	47.10	3.75	2.50	2.69	1.63	1.08	0.78	0.14	0.34
7/8	22	84.60	5.00	3.50	3.19	1.88	1.27	0.94	0.16	0.44
1	24-26	97.50	5.69	4.25	3.75	2.50	1.39	1.06	0.16	0.41
1-1/8 – 1-1/4	28-32	175.00	6.25	4.50	4.31	2.75	1.75	1.31	0.22	0.50

**ROZADERA TIPO REFORZADO**



ROZADERA TIPO REFORZADO										
Diámetro del Cable		Peso por 100 Lbs	DIMENSIONES (PULG)							
pulgadas	mm		A	B	C	D	E	F	G	H
1/4	6-7	6.50	2.19	1.62	1.50	0.88	0.41	0.28	0.06	0.25
5/16	8	11.80	2.50	1.88	1.81	1.06	0.50	0.34	0.08	0.30
3/8	9-10	21.60	2.88	2.12	2.12	1.12	0.63	0.41	0.11	0.39
7/16	11-12	34.70	3.25	2.38	2.38	1.25	0.72	0.47	0.12	0.45
1/2 – 9/16	13-15	51.00	3.62	2.75	2.75	1.50	0.89	0.59	0.15	0.48
5/8	16	75.70	4.25	3.25	3.12	1.75	1.00	0.66	0.16	0.53
3/4	18-20	158.10	5.00	3.75	3.81	2.00	1.22	0.78	0.22	0.69
7/8	22	177.80	5.50	4.25	4.25	2.25	1.38	0.94	0.22	0.78
1	24-26	313.90	6.12	4.50	4.75	2.50	1.56	1.06	0.25	0.88
1-1/8 – 1-1/4	28	400.00	7.00	5.12	5.88	2.88	1.88	1.31	0.25	1.25
1-1/4 – 1-3/8	32	886.00	9.08	6.50	6.81	3.50	2.25	1.44	0.37	1.29
1-3/8 – 1-1/2	32-35	1294.80	9.00	6.25	7.12	3.50	2.62	1.56	0.50	1.31
1-5/8	35-38	1700.00	11.25	8.00	8.12	4.00	3.00	1.72	0.50	1.38
1-3/4	40	1775.00	12.19	9.00	8.50	4.50	3.06	1.84	0.50	1.50
1-7/8 – 2	48-52	2775.00	15.12	12.00	10.38	6.00	3.38	2.09	0.50	1.69
2-1/4	56	3950.00	17.50	14.00	11.88	7.00	3.88	2.38	0.62	1.82