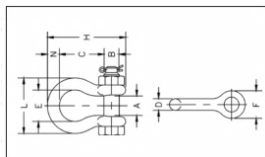


GRILLETE TIPO ANCLA CON PERNO


GRILLETE TIPO ANCLA CON PERNO													
Tamaño (Pulg)	Carga Límite de Trabajo (t)*	Peso en Lbs	DIMENSIONES (Pulgadas)									Tolerancia +/-	
			A	B	C	D	E	F	H	L	N	C	A
3/16	1/3	0.06	0.38	0.25	0.88	0.19	0.60	0.56	1.47	0.98	0.19	0.06	0.06
1/4	1/2	0.11	0.47	0.31	1.13	0.25	0.78	0.61	1.84	1.28	0.25	0.06	0.06
5/16	3/4	0.22	0.53	0.38	1.22	0.31	0.84	0.75	2.09	1.47	0.31	0.06	0.06
3/8	1	0.33	0.66	0.44	1.44	0.38	1.03	0.91	2.49	1.78	0.38	0.13	0.06
7/16	1-1/2	0.49	0.75	0.50	1.69	0.44	1.16	1.06	2.91	2.03	0.44	0.13	0.06
1/2	2	0.79	0.81	0.64	1.88	0.50	1.31	1.19	3.28	2.31	0.50	0.13	0.06
5/8	3-1/4	1.68	1.06	0.77	2.38	0.63	1.69	1.50	4.19	2.94	0.69	0.13	0.06
3/4	4-3/4	2.72	1.25	0.89	2.81	0.75	2.00	1.81	4.97	3.50	0.81	0.25	0.06
7/8	6-1/2	3.95	1.44	1.02	3.31	0.88	2.28	2.09	5.83	4.03	0.97	0.25	0.06
1	8-1/2	5.66	1.69	1.15	3.75	1.00	2.69	2.38	6.56	4.69	1.06	0.25	0.06
1-1/8	9-1/2	8.27	1.81	1.25	4.25	1.13	2.91	2.69	7.47	5.16	1.25	0.25	0.06
1-1/4	12	11.71	2.03	1.40	4.69	1.29	3.25	3.00	8.25	5.75	1.38	0.25	0.06
1-3/8	13-1/2	15.83	2.25	1.53	5.25	1.42	3.63	3.31	9.16	6.38	1.50	0.25	0.13
1-1/2	17	19.00	2.38	1.66	5.75	1.53	3.88	3.63	10.00	6.88	1.62	0.25	0.13
1-3/4	25	33.91	2.88	2.04	7.00	1.84	5.00	4.19	12.34	8.80	2.25	0.25	0.13
2	35	52.25	3.25	2.30	7.75	2.08	5.75	4.81	13.68	10.15	2.40	0.25	0.13
2-1/2	55	98.25	4.13	2.80	10.50	2.71	7.25	5.69	17.90	12.75	3.13	0.25	0.25
3	85	154.00	5.00	3.30	13.00	3.12	7.88	6.50	21.50	14.62	3.62	0.25	0.25
3-1/2	120	265.00	5.25	3.76	14.63	3.62	9.00	8.00	24.88	17.02	4.38	0.25	0.25
4	150	338.00	5.50	4.26	14.50	4.00	10.00	9.00	25.68	18.00	4.56	0.25	0.25

* La máxima carga de prueba es de 2 veces la Carga Límite de Trabajo. La carga de ruptura es 6 veces la Carga Límite de Trabajo

GRILLETE TIPO ANCLA CON PERNO ROSCADO

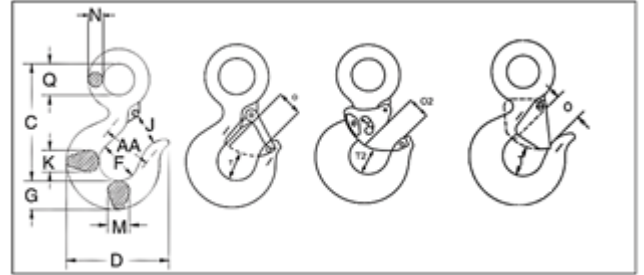
GRILLETE TIPO ANCLA CON PERNO ROSCADO														
Tamaño (Pulg)	Carga Límite de Trabajo	Peso en Lbs	DIMENSIONES (Pulgadas)									Tolerancia +/-		
			A	B	C	D	E	F	H	L	M	P	C	A
3/16	1/3	0.06	0.38	0.25	0.88	0.19	0.60	0.56	1.47	0.16	1.14	0.19	0.06	0.06
1/4	1/2	0.10	0.47	0.31	1.13	0.25	0.78	0.61	1.84	0.19	1.43	0.25	0.06	0.06
5/16	3/4	0.19	0.53	0.38	1.22	0.31	0.84	0.75	2.09	0.22	1.71	0.31	0.06	0.06
3/8	1	0.31	0.66	0.44	1.44	0.38	1.03	0.91	2.49	0.25	2.02	0.38	0.13	0.06
7/16	1-1/2	0.38	0.75	0.50	1.69	0.44	1.16	1.06	2.91	0.31	2.37	0.44	0.13	0.06
1/2	2	0.72	0.81	0.63	1.88	0.50	1.31	1.19	3.28	0.38	2.69	0.50	0.13	0.06
5/8	3-1/4	1.37	1.06	0.75	2.38	0.63	1.69	1.50	4.19	0.44	3.34	0.69	0.13	0.06
3/4	4-3/4	2.35	1.25	0.88	2.81	0.75	2.00	1.81	4.97	0.50	3.97	0.81	0.25	0.06
7/8	5-1/2	3.62	1.44	1.00	3.31	0.88	2.28	2.09	5.83	0.50	4.50	0.97	0.25	0.06
1	8-1/2	5.03	1.69	1.13	3.75	1.00	2.69	2.38	6.56	0.56	5.13	1.06	0.25	0.06
1-1/8	9-1/2	7.41	1.81	1.25	4.25	1.16	2.91	2.69	7.47	0.63	5.71	1.25	0.25	0.06
1-1/4	12	9.50	2.03	1.38	4.69	1.29	3.25	3.00	8.25	0.69	6.25	1.38	0.25	0.06
1-3/8	13-1/2	13.53	2.25	1.50	5.25	1.42	3.63	3.31	9.16	0.75	6.83	1.50	0.25	0.13
1-1/2	17	17.20	2.38	1.63	5.75	1.54	3.88	3.63	10.00	0.81	7.33	1.62	0.25	0.13
1-3/4	25	27.78	2.88	2.00	7.00	1.84	5.00	4.19	12.34	1.00	9.06	2.25	0.25	0.13
2	35	45.00	3.25	2.25	7.75	2.08	5.75	4.81	13.68	1.22	10.35	2.40	0.25	0.13
2-1/2	55	85.75	4.13	2.75	10.50	2.71	7.25	5.69	17.84	1.38	13.00	3.13	0.25	0.25

* La máxima carga de prueba es de 2 veces la Carga Límite de Trabajo. La carga de ruptura es 6 veces la Carga Límite de Trabajo



GRILLETE TIPO ANCLA INOXIDABLE

TAMAÑO (PULGADAS)	CARGA LÍMITE DE TRABAJO (TONELADAS)	DIAMETRO DEL PERNO (PULGADAS)	I.L. (PULGADAS)	PESO (LIBRAS)
3/16	1/4	1/4	7/8	0.05
1/4	1/3	5/16	1-1/8	0.12
5/16	1/2	3/8	1-7/32	0.19
3/8	3/4	7/16	1-7/16	0.31
7/16	1	1/2	1-11/16	0.38
1/2	1-1/2	5/8	1-7/8	0.63
5/8	2-1/4	3/4	2-3/8	1.38
3/4	3-1/4	7/8	2-13/16	2.25
7/8	4-1/4	1	3-5/16	3.38
1	5-1/2	1-1/8	3-3/4	5.32



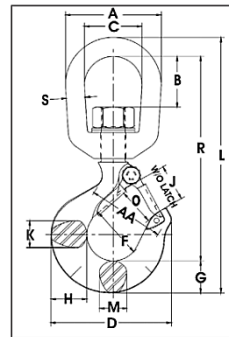
GANCHO DE OJO

Carga Límite De Trabajo (t*)		Identificación del Gancho	DIMENSIONES													
Carbono	Aleación		C	D	F	G	J	K	M	N	O	O2	Q	T	T2	AA
3/4	1	D	3.34	2.83	1.25	0.73	0.90	0.63	0.63	0.36	0.89	-	0.75	0.87	-	1.50
1	1-1/2	F	3.81	3.11	1.38	0.84	0.93	0.71	0.71	0.42	0.91	-	0.91	0.98	-	2.00
1-1/2	2	G	4.14	3.53	1.50	1.00	1.00	0.88	0.88	0.55	1.00	-	1.13	1.03	-	2.00
2	3	H	4.69	3.97	1.63	1.13	1.13	0.94	0.94	0.58	1.09	-	1.25	1.16	-	2.00
3	5	I	5.77	4.81	2.00	1.44	1.47	1.31	1.31	0.72	1.36	1.00	1.56	1.53	1.50	2.50
5	7	J	7.37	6.27	2.50	1.81	1.75	1.66	1.66	0.90	1.61	1.31	2.00	1.96	1.88	3.00
7-1/2	11	K	9.07	7.45	3.00	2.25	2.29	1.88	1.63	1.11	2.08	1.81	2.44	2.47	2.25	4.00
10	15	L	10.08	8.30	3.25	2.59	2.50	2.19	1.94	1.27	2.27	2.00	2.84	2.62	2.31	4.00
15	22	N	12.53	10.30	4.25	3.00	3.30	2.69	2.38	1.56	3.02	2.75	3.50	2.83	2.56	5.00
20	30	O	14.06	13.62	5.00	3.62	4.00	3.00	3.00	1.75	3.25	-	3.50	3.44	-	6.50
25	37	P	18.19	14.06	5.38	4.56	4.25	3.75	3.19	2.00	3.00	-	4.50	3.88	-	7.00
30	45	S	20.12	15.44	6.00	5.06	4.75	4.50	3.25	2.18	3.38	-	4.94	4.75	-	8.00
40	60	T	23.72	18.50	7.00	6.00	5.75	5.50	3.91	2.53	4.12	-	5.69	5.69	-	10.00



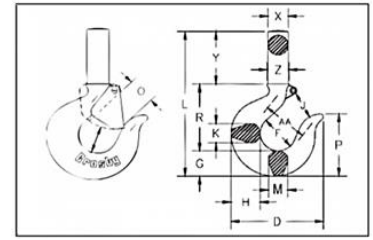
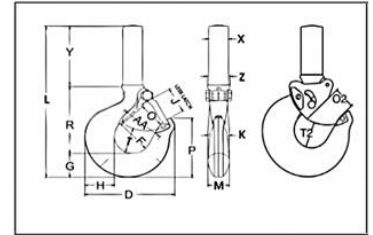
GANCHO GIRATORIO

CARGA LÍMITE DE TRABAJO (t*)		PESO DE C/U (lbs)	DIMENSIONES (plg)														
Carbono	Aleación		Peso	A	B	C	D	F	G	H	J	K	L	M	O	R	S
3/4	1	0.75	2.00	0.82	1.25	2.86	1.25	0.73	0.81	0.93	0.63	5.66	0.63	0.89	4.55	0.38	1.50
1	1-1/2	1.25	2.50	1.31	1.50	3.15	1.38	0.84	0.94	0.97	0.71	6.71	0.71	0.91	5.37	0.50	2.00
1-1/2	2	2.25	3.00	1.50	1.75	3.59	1.50	1.00	1.16	1.06	0.88	7.75	0.88	1.00	6.12	0.63	2.00
2	3	2.30	3.00	1.50	1.75	4.00	1.62	1.13	1.31	1.19	0.94	8.25	0.94	1.09	6.50	0.63	2.00
3	5	4.96	3.50	1.64	2.00	4.84	2.00	1.44	1.63	1.50	1.31	9.69	1.13	1.36	7.50	0.75	2.50
5	7	10.29	4.56	2.29	2.50	6.28	2.50	1.81	2.06	1.78	1.66	12.47	1.44	1.61	9.63	1.00	3.00
7-1/2	11	19.40	5.00	2.53	2.75	7.54	3.00	2.25	2.63	2.41	1.88	14.75	1.63	2.08	11.37	1.13	4.00
10	15	23.25	5.62	2.48	3.12	8.34	3.25	2.59	2.94	2.62	2.19	16.40	1.94	2.27	12.25	1.25	4.00
15	22	47.00	7.10	3.76	4.10	10.34	4.25	3.00	3.50	3.41	2.69	21.34	2.38	3.02	16.71	1.50	5.00
-	30	70.50	7.10	3.76	4.10	13.62	5.00	3.61	4.63	4.00	3.00	23.25	3.00	3.25	18.01	15.0	6.50



GANCHO DE ESPIGA PARA IZAJE

CARGA LÍMITE DE TRABAJO (t)*			IDENTIFICACION DEL GANCHO	LONGITUD ESPIGA	PESO DE C/U (LBS)
CARBONO	ALEACIÓN	BRONCE			
3/4	1	0.5	D	STD	0.50
1	1.5	0.6	F	STD	0.75
1-1/2	2	1	G	STD	1.00
2	3	1.4	H	STD	1.82
3	5	2	I	STD	3.69
5	7	3.5	J	STD	7.25
7-1/2	11	5	K	STD	13.49
10	15	6.5	L	STD	21.90
15	22	10	N	STD	38.40
20	30	-	O	STD	72.00
20	30	-	O	LARGO	85.50
25	37	-	P	STD	134.00
25	37	-	P	LARGO	172.00
30	45	-	S	STD	182.00
30	45	-	S	LARGO	214.00
40	60	-	T	STD	268.00
40	60	-	T	LARGO	312.00
50	75	-	U	STD	390.00
50	75	-	U	LARGO	426.00
-	100	-	W	STD	610.00
-	100	-	W	LARGO	675.00
-	150	-	X	STD	735.00
-	200	-	Y	STD	1020.00
-	300	-	Z	STD	1390.00



La carga de prueba es 2 veces la Carga Límite de Trabajo. Todos los ganchos al carbono están diseñados con un factor de 5:1, los de aleación 4.5:1, los de aleación de 30 t o mayores 4:1 y los de bronce 4:1